

NOS ENGAGEMENTS



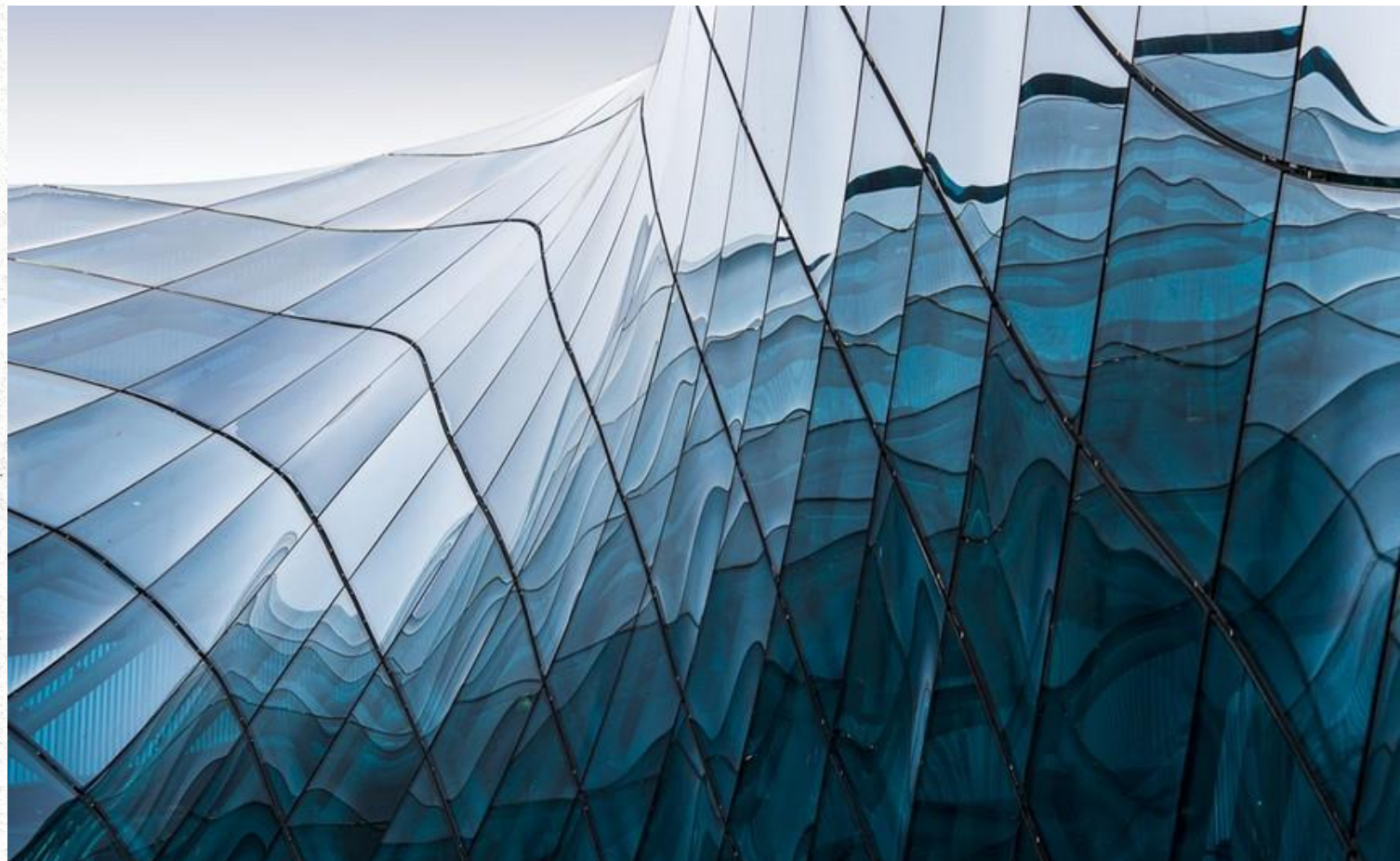
Recycler les fenêtres
et leur éviter l'enfouissement



Réintroduire les matières
dans la filière fenêtres



Créer des emplois inclusifs
sur les territoires



PRENONS RENDEZ-VOUS

Vilbert Recyclage

Route Nationale 25

80630 BEAUVAL

03 22 93 02 86

recyclage@groupe-vilbert.fr

www.groupe-vilbert.com



RECYCLONS ENSEMBLE >>



QUI SOMMES-NOUS ?

Recyfe est le premier réseau national de recyclage de menuiseries en fin de vie par les entreprises d'insertion et adaptées.

Sur **nos 30 sites**, nous proposons un service de collecte et de traitement efficace et identique sur l'ensemble du territoire.

Nos implantations :

 Site Recyfe



NOTRE OFFRE



Collecte

Collecte de vos menuiseries extérieures en fin de vie
Nous récupérons vos fenêtres et portes en PVC, bois et aluminium, y compris fenêtres de toit et volets roulants.

Mise à disposition de contenants
Nos contenants ont été développés pour une collecte préservante des huisseries selon votre type de site (magasin, déchèterie, chantier...).

Autres solutions logistiques
Nous acceptons les dépôts directs sur nos sites, ainsi que les schémas de logistique reverse.



Traitement

Traitement de vos menuiseries
Nous séparons les différents matériaux des fenêtres afin de les envoyer dans les bonnes filières de recyclage, en privilégiant toujours la boucle fermée.



Valorisation

Traçabilité et transparence
Chaque entrée et sortie de matière sur chaque site est contrôlée : nous pouvons vous fournir un certificat de valorisation de vos fenêtres et vous tenir informé de votre impact social et environnemental

LE MOT DU PRÉSIDENT

Chaque année, 250 000 tonnes de fenêtres sont enfouies en France. L'impact environnemental est colossal : à la perte des matières premières s'ajoutent l'énergie pour produire à partir de ressources brutes et les émissions de CO2 associées.

En 2018, trois entreprises d'insertion se sont associées pour développer une solution de recyclage des menuiseries extérieures, valorisant toutes les matières. De notre expérience est né un **modèle économique vertueux à fort impact environnemental** et parfaitement adapté à l'insertion professionnelle.

Recyfe œuvre à l'essaimage de ce modèle local sur l'ensemble du territoire depuis 2020 : notre réseau couvre aujourd'hui 30 sites et nous avons pour ambition de doubler notre maillage dans les prochaines années.

Ensemble, nous pouvons éviter 200kT d'émissions de CO2 et créer 500 emplois d'insertion professionnelle à horizon 2030.

Nous souhaitons relever ce défi avec vous,



Alain VILBERT

www.groupe-vilbert.com